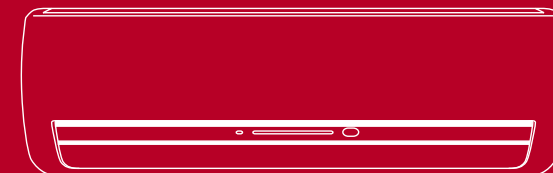


TOSHIBA



Das neue Daiseikai-Gerät.
PURE LEISTUNG

Daisei



Nur Daiseikai kann
Daiseikai übertreffen

DAISEIKAI

KLIMAGERÄT

LUFTREINIGER

LUFTIONISIERER



Das Daiseikai-Gerät bestätigt seine Überlegenheit als führendes Klimagerät seiner Klasse. Es bietet drei Geräte in einem mit einmaligen Luftreinigungs- und Ionisierungsvorzügen, die seine überlegene Energieeffizienz unterstreichen. Die Klasse A reicht eigentlich nicht aus, um den nominalen EER-Wert von 4,55 zu bewerten, und die Energieeinsparungen machen Daiseikai zu einem klaren

Gewinner. Das elegante Design verleiht selbst Prestige-Projekten einen Hauch von Luxus. Jetzt ist Daiseikai auch als Multisplit-System für zwei, drei und vier Räume erhältlich und erweitert so die Nutzungsmöglichkeiten der überlegenen Leistung. Zusätzliche Vorzüge wie die Kühlung bis zu 5°C Außentemperatur bestätigen die Daiseikai-Position als führendes Klimagerät.

Neues Design

Das Daiseikai-Design - Ausdruck seiner Persönlichkeit Weiche Linienführung, klares Paneel-Design und der elegante kobaltblaue Einsatz versprechen Reinheit und Leistung, wie nur Daiseikai sie erfüllen kann.

NEUES DESIGN

HOHER WIRKUNGSGRAD

MULTISPLIT VERSION

KÜHLUNG AUCH BEI GERINGER AUSSENTEMPERATUR

EER 4.55

Maximale Einsparungen

Toshiba bietet anerkannt optimale Energieeinsparlösungen, wie das neue Daiseikai-Monosplitgerät mit einem EER-Wert von 4,55 und damit höchste Energieeffizienz.



Innovation und Benutzerfreundlichkeit - immer unter Kontrolle.

Mit der exklusiven Funktionalität der Toshiba-Klimageräte kann jeder individuell seine persönlichen Klimabedingungen wählen. Alle Funktionen sind auf Knopfdruck verfügbar, und die Vorspeicherungs-Funktion lässt Sie Ihr ideales Klima speichern, einschließlich Betriebsart, Temperatur und Luftreinigungs-Aktivierung. So ist ein spezieller Teil des Speichers einzig und allein Ihrem persönlichen Wohlbefinden gewidmet.

Und wenn Sie nicht wissen, wie Sie Ihr Klimagerät optimal nutzen

können, bietet Ihnen Toshiba die innovativste Automatik auf dem Markt. Per Knopfdruck die gewünschte Temperatur wählen, und Daiseikai sorgt automatisch für die idealen Klimabedingungen, schneller und besser als jeder andere. Daiseikai bietet drei Geräte in einem, kann aber durch Drücken der Pure-Taste auch nur als Luftreiniger-Ionisierer verwendet werden.



Ein komplettes System für optimale Luftreinigung.

Erste Phase: Anti-Schimmel-Filter

Vorfiltrierung in Klimageräten ist eine Toshiba-Entwicklung und umfasst

jetzt ein Katechin-System zur Behandlung der eintretenden Luft.



Zweite Phase: Plasma-Luftreiniger

Der elektronische zweistufige Hochleistungs-Luftreiniger ist der Kern des Daiseikai-Filtersystems

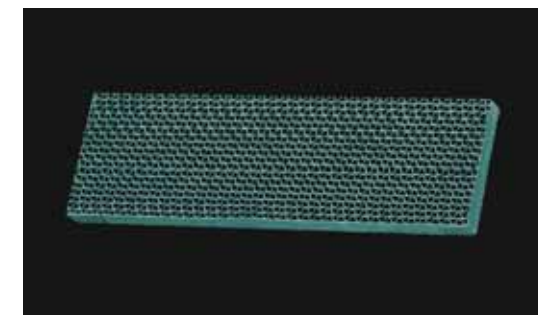
und bietet mit herkömmlichen Filtern unerreichbare Luftbehandlung.



Dritte Phase: Zeolite Plus-Filter

Die Vorzüge eines herkömmlichen Filters werden häufig nutzlos, da er schnell an Wirkung verliert. Zeolite

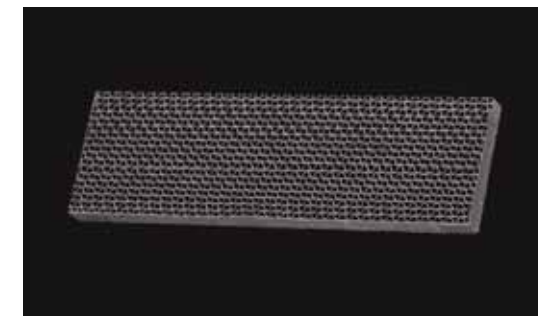
ist ein deodorierender Langzeitfilter, der sich in der Sonne regeneriert.



Vierte Phase: Zeolite 3G-Filter

Die Titanoxyd-Kerne und die ultrafeine Oberflächenstruktur machen den fotokatalytischen

Zeolite 3G-Filter zu einem aktiven Element des Luftreinigungs-Prozesses.



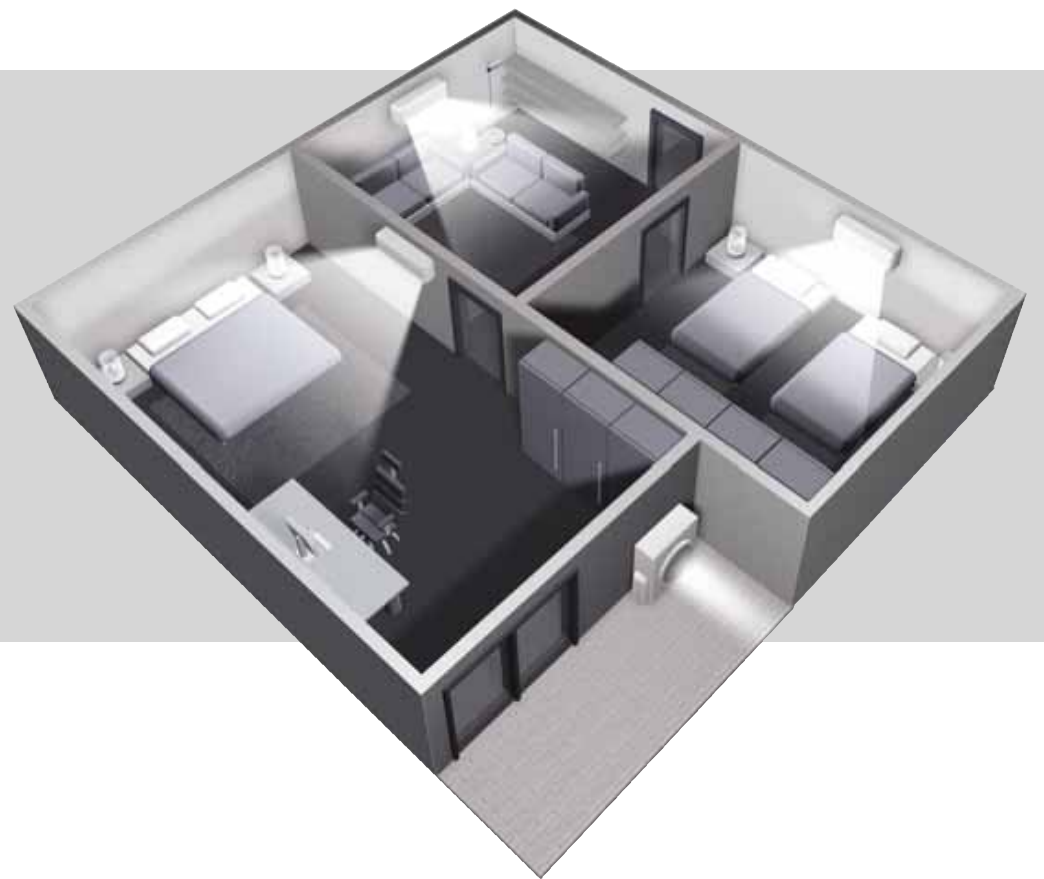
Fünfte Phase: Luftionisierer

Der hohe Ausstoß an negativen Ionen fördert das Entstehen einer vitalisierenden Umgebung und

sorgt so für Ihr Wohlergehen und Ihren Komfort.



Multi



Alle Vorzüge des Daiseikai auch in zwei, drei und vier Räumen

Wenn Sie mehr als einen Raum klimatisiert haben möchten, sind die Toshiba Multisplit-Geräte die perfekte Lösung für Ihren Anspruch.

Bis zu vier Daiseikai Innengeräte können an ein einziges Außengerät, angetrieben von einem Toshiba DC Hybrid Inverter, angeschlossen werden.

Dank des hochleistungsfähigen Verdichters sorgt dieses Gerät für schnelle und präzise Temperaturerreichung, gepaart mit höchsten Energieeinsparungen (40-50% verglichen mit Fix-Speed-Geräten).



Wärmepumpe				Nur Kühlen*		
Innengerät MONO-SPLIT Außengerät	B10GKVP-E 10GAVP-E	B13GKVP-E 13GAVP-E	B16GKVP-E 16GAVP-E	-	-	-
Innengerät MULTI-SPLIT Außengerät (2 Raum) (2 Raum) (3 Raum) (4 Raum)	B10GKVP-E M14GAV-E	B13GKVP-E M14GAV-E	B16GKVP-E -	M10GKCV-P-E M14GACV-E	M13GKCV-P-E M14GACV-E	M16GKCV-P-E -
	M18GAV-E	M18GAV-E	M18GAV-E	M18GACV-E	M18GACV-E	M18GACV-E
	3M26GAV-E	3M26GAV-E	3M26GAV-E	3M23GACV-E	3M23GACV-E	3M23GACV-E
	4M27GAV-E	4M27GAV-E	4M27GAV-E	4M27GACV-E	4M27GACV-E	4M27GACV-E

* Nur Kühlen Geräte auf Anfrage

Technische Spezifikation Nur Kühlen*

Außengerät			2-Raum Multisplit		3-Raum Multisplit	4-Raum Multisplit
			RAS-M14GACV-E	RAS-M18GACV-E	3M23GACV-E	4M27GACV-E
Kühlleistung	kW	Kühlgerät	4.0	5.2	6.7	8.0
Kühlleistungsbereich (min.-max.)	kW	Kühlgerät	1.1 - 4.5	1.1 - 6.2	1.4 - 7.0	1.4 - 9.2
Leistungsaufnahme	kW	Kühlgerät	1.08	1.60	2.15	2.50
Energieeffizienz Kühlen EER	W/W	Kühlgerät	3.70	3.25	3.12	3.20
Energie Effizienz Klasse		Kühlgerät	A	A	B	A
Luftleistung	m ³ /h - l/s		1820 - 505	2100 - 583	3000 - 833	3000 - 833
Schalldruckpegel	dB(A)	Kühlgerät	46	48	48	48
Schalleistungspegel	dB(A)	Kühlgerät	59	61	61	61
Betriebsbereich	°C	Kühlgerät	5 - 43°C	5 - 43°C	10 - 43°C	10 - 43°C
Abmessungen (HxLxT)	mm		550 x 780 x 290	550 x 780 x 290	695 x 900 x 320	795 x 900 x 320
Gewicht	kg		36	40	48	65
Verdichtertyp			Gleichstrom-Doppel-Rollkolbenverdichter	Gleichstrom-Doppel-Rollkolbenverdichter	Gleichstrom-Doppel-Rollkolbenverdichter	Gleichstrom-Doppel-Rollkolbenverdichter
Leitungsanschlüsse - Bördelanschlüsse						
Gasleitung	Zoll		3/8 x 2	3/8 x 2	3/8 x 2 + 1/2	3/8 x 3 + 1/2
Flüssigkeitsleitung	Zoll		1/4 x 2	1/4 x 2	1/4 x 3	1/4 x 4
Maximale Leitungslänge (je Gerät/gesamt)	m		20/30	20/30	20/40	25/70
Maximale Höhendifferenz	m		10	10	10	15
Vorgefüllte Leitungslänge	m		20	20	40	70
Stromversorgung	V-ph-Hz		220/240-1-50	220/240-1-50	220/240-1-50	220/240-1-50

Technische Spezifikation Wärmepumpe

Außengerät			2-Raum Multisplit		3-Raum Multisplit	4-Raum Multisplit
			RAS-M14GAV-E	RAS-M18GAV-E	3M26GAV-E	4M27GAV-E
Kühlleistung	kW	Kühlgerät	4.0	5.2	7.5	8.0
Kühlleistungsbereich (min.-max.)	kW	Kühlgerät	1.1 - 4.5	1.1 - 6.2	1.4 - 8.9	1.4 - 9.2
Leistungsaufnahme	kW	Kühlgerät	1.08	1.60	2.25	2.50
Energieeffizienz Kühlen EER	W/W	Kühlgerät	3.70	3.25	3.33	3.20
Energie Effizienz Klasse		Kühlgerät	A	A	A	B
Heizleistung	kW	Wärmepumpe	4.4	6.7	9.0	9.0
Heizleistungsbereich (min.-max.)	kW	Wärmepumpe	0.5 - 5.2	0.7 - 8.5	0.8 - 10.8	0.8 - 11.0
Leistungsaufnahme	kW	Wärmepumpe	1.01	1.85	2.55	2.25
COP	W/W	Wärmepumpe	4.35	3.62	3.53	4.00
Energie Effizienz Klasse		Wärmepumpe	A	A	B	A
Luftleistung	m ³ /h - l/s		1820 - 505	2100 - 583	3000 - 833	3000 - 833
Schalldruckpegel	dB(A)	Kühlgerät	46	48	48	48
Schalleistungspegel	dB(A)	Kühlgerät	59	61	61	61
Betriebsbereich	°C	Kühlgerät	5 - 43°C	5 - 43°C	10 - 43°C	10 - 43°C
Schalldruckpegel	dB(A)	Wärmepumpe	48	50	48	48
Schalleistungspegel	dB(A)	Wärmepumpe	61	63	61	61
Betriebsbereich	°C	Wärmepumpe	-10 - 24°C	-10 - 24°C	-10 - 21°C	-10 - 21°C
Abmessungen (H x L x T)	mm		550 x 780 x 290	550 x 780 x 290	795 x 900 x 320	795 x 900 x 320
Gewicht	kg		36	40	64	65
Verdichtertyp			Gleichstrom-Doppel-Rollkolbenverdichter	Gleichstrom-Doppel-Rollkolbenverdichter	Gleichstrom-Doppel-Rollkolbenverdichter	Gleichstrom-Doppel-Rollkolbenverdichter
Leitungsanschlüsse - Bördelanschlüsse						
Gasleitung	Zoll		3/8 x 2	3/8 x 2	3/8 x 2 + 1/2	3/8 x 3 + 1/2
Flüssigkeitsleitung	Zoll		1/4 x 2	1/4 x 2	1/4 x 3	1/4 x 4
Minimale Leitungslänge	m		2	2	2	2
Maximale Leitungslänge (je Gerät/gesamt)	m		20/30	20/30	25/50	25/70
Maximale Höhendifferenz	m		10	10	15	15
Vorgefüllte Leitungslänge	m		20	20	50	70
Stromversorgung	V-ph-Hz		220/240-1-50	220/240-1-50	220/240-1-50	220/240-1-50

Die Kombinationsleistungsdaten finden Sie im Internet unter www.toshiba-klima.de
* Nur Kühlen Geräte auf Anfrage

Kombinationsleistungen **Wärmepumpe**

Außengerät Innengerät*			RAS-10GAVP-E RAS-B10GKVP-E	RAS-13GAVP-E RAS-B13GKVP-E	RAS-16GAVP-E RAS-B16GKVP-E
Kühlleistung	kW	Kühlgerät	2.5	3.5	4.5
Kühlleistungsbereich (min.-max.)	kW	Kühlgerät	0.5 - 3.5	0.6 - 4.5	0.8 - 5.0
Leistungsaufnahme (min. - Nenn - max.)	kW	Kühlgerät	0.10 - 0.55 - 0.86	0.11 - 0.92 - 1.36	0.15 - 1.38 - 1.82
Energieeffizienz Kühlen EER	W/W	Kühlgerät	4.55	3.80	3.26
Energie Effizienz Klasse		Kühlgerät	A	A	A
Jährlicher Energieverbrauch	kWh	Kühlgerät	275	460	690
Heizleistungsbereich	kW	Wärmepumpe	3.2	4.2	5.5
Heizleistungsbereich (min.-max.)	kW	Wärmepumpe	0.6 - 5.8	0.6 - 6.6	0.8 - 7.8
Leistungsaufnahme (min. - Nenn - max.)	kW	Wärmepumpe	0.12 - 0.71 - 1.72	0.12 - 0.98 - 1.89	0.15 - 1.51 - 2.48
COP	W/W	Wärmepumpe	4.51	4.31	3.64
Energie Effizienz Klasse		Wärmepumpe	A	A	A
Innengerät*			RAS-B10GKVP-E	RAS-B13GKVP-E	RAS-B16GKVP-E
Luftleistung (h/n)	m³/h - l/s	Kühlgerät	546/276 - 152/77	564/276 - 157/77	606/318 - 168/88
Schalldruckpegel (h/n)	dB(A)	Kühlgerät	42/27	43/27	45/29
Schalleistungspegel (h/n)	dB(A)	Kühlgerät	55/40	56/40	58/42
Luftleistung (h/n)	m³/h - l/s	Wärmepumpe	612/282 - 170/78	636/300 - 177/83	678/342 - 188/95
Schalldruckpegel (h/n)	dB(A)	Wärmepumpe	43/27	44/27	45/29
Schalleistungspegel (h/n)	dB(A)	Wärmepumpe	56/40	57/40	58/43
Abmessungen (H x L x T)	mm		250 x 790 x 215	250 x 790 x 215	250 x 790 x 215
Gewicht	kg		9	9	9
Außengerät			RAS-10GAVP-E	RAS-13GAVP-E	RAS-16GAVP-E
Luftleistung (h/n)	m³/h - l/s		2148 - 597	2406 - 669	2406 - 669
Schalldruckpegel (h/n)	dB(A)	Kühlgerät	46	48	49
Schalleistungspegel (h/n)	dB(A)	Kühlgerät	59	61	62
Betriebsbereich	°C	Kühlgerät	5 - 43°C	5 - 43°C	5 - 43°C
Schalldruckpegel	dB(A)	Wärmepumpe	47	50	50
Schalleistungspegel	dB(A)	Wärmepumpe	60	63	63
Betriebsbereich	°C	Wärmepumpe	-15 - 24°C	-15 - 24°C	-15 - 24°C
Abmessungen (H x L x T)	mm		550 x 780 x 290	550 x 780 x 290	550 x 780 x 290
Gewicht	kg		35	37	37
Verdichtertyp			Gleichstrom-Doppel-Rollkolbenverdichter	Gleichstrom-Doppel-Rollkolbenverdichter	Gleichstrom-Doppel-Rollkolbenverdichter
Leistungsanschlüsse - Bördelanschlüsse					
Gasleitung	Zoll		3/8	3/8	1/2
Flüssigkeitsleitung	Zoll		1/4	1/4	1/4
Minimale Leitungslänge	m		2	2	2
Maximale Leitungslänge	m		25	25	25
Maximale Höhendifferenz	m		10	10	10
Vorgefüllte Leitungslänge	m		15	15	15
Stromversorgung	V-ph-Hz		220/240-1-50	220/240-1-50	220/240-1-50

Der Hersteller behält sich das Recht vor, Produktdaten ohne vorherige Ankündigung zu ändern. 2006

